

ELEWACJA ZACHODNIA

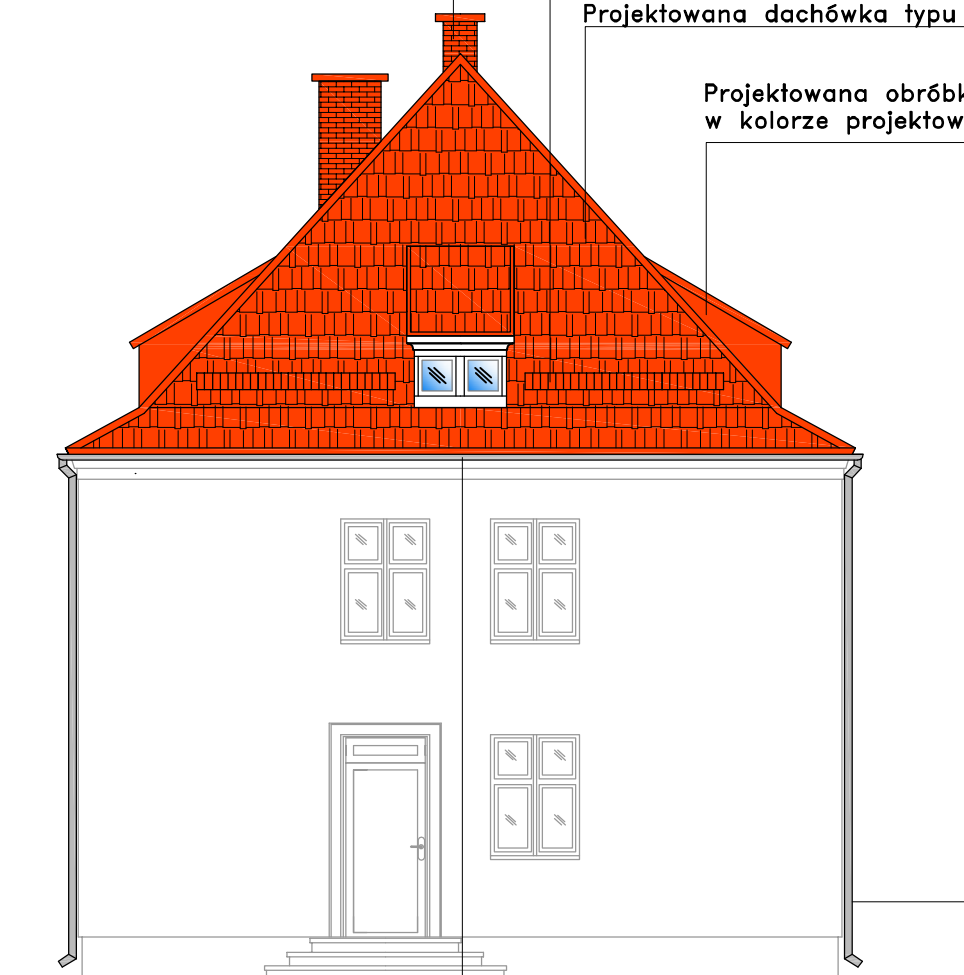
SKALA 1:100

Projektowane przemurowania kominów z cegły klinkierowej ponad połaciami dachu

Projektowana bariera śniegowa

Projektowana dachówka typu "S"

Projektowana obróbka blacharska lukarn w kolorze projektowanej dachówki



Projektowane nowe rynny $\varnothing 150$ stalowe ocynkowane surowe

Projektowane nowe rury spustowe $\varnothing 150$ stalowe ocynkowane surowe

BPBI BIURO PROJEKTÓW BUDOWLANO-INŻYNIERYJNYCH Katarzyna Malicka ul. Jana Pawła II 12D (1 piętro) 05-250 Radzymin tel. 501-654-476 e-mail: malickim6@wp.pl nazwa opracowania:			
Projekt remontu dachu z wymianą pokrycia dachowego w budynku mieszkalnym wielorodzinnym przy ul. Sienkiewicza 56 w Ciechanowie			
nazwa rysunku: ELEWACJA ZACHODNIA			
inwestor: Towarzystwo Budownictwa Społecznego Sp. z o.o. w Ciechanowie; ul. Okrzei 14; 06-400 Ciechanów		stadium: Projekt Budowlany	
lokalizacja: ul. Sienkiewicza 56 06-400 Ciechanów; dz. ew. 1399; obręb 0030 Podzamcze		branża: Architektura	skala: 1:100
zespół projektowy:		uprawnienia:	podpis:
projektował: mgr inż. Michał Kubacki		St-535/80	<div style="font-size: 2em; font-weight: bold; color: blue;">8</div>
opracował: inż. Mariusz Malicki MAZ/0953/PWOKb/17			
data: lipiec 2019		wersja: A	
		format: A3	