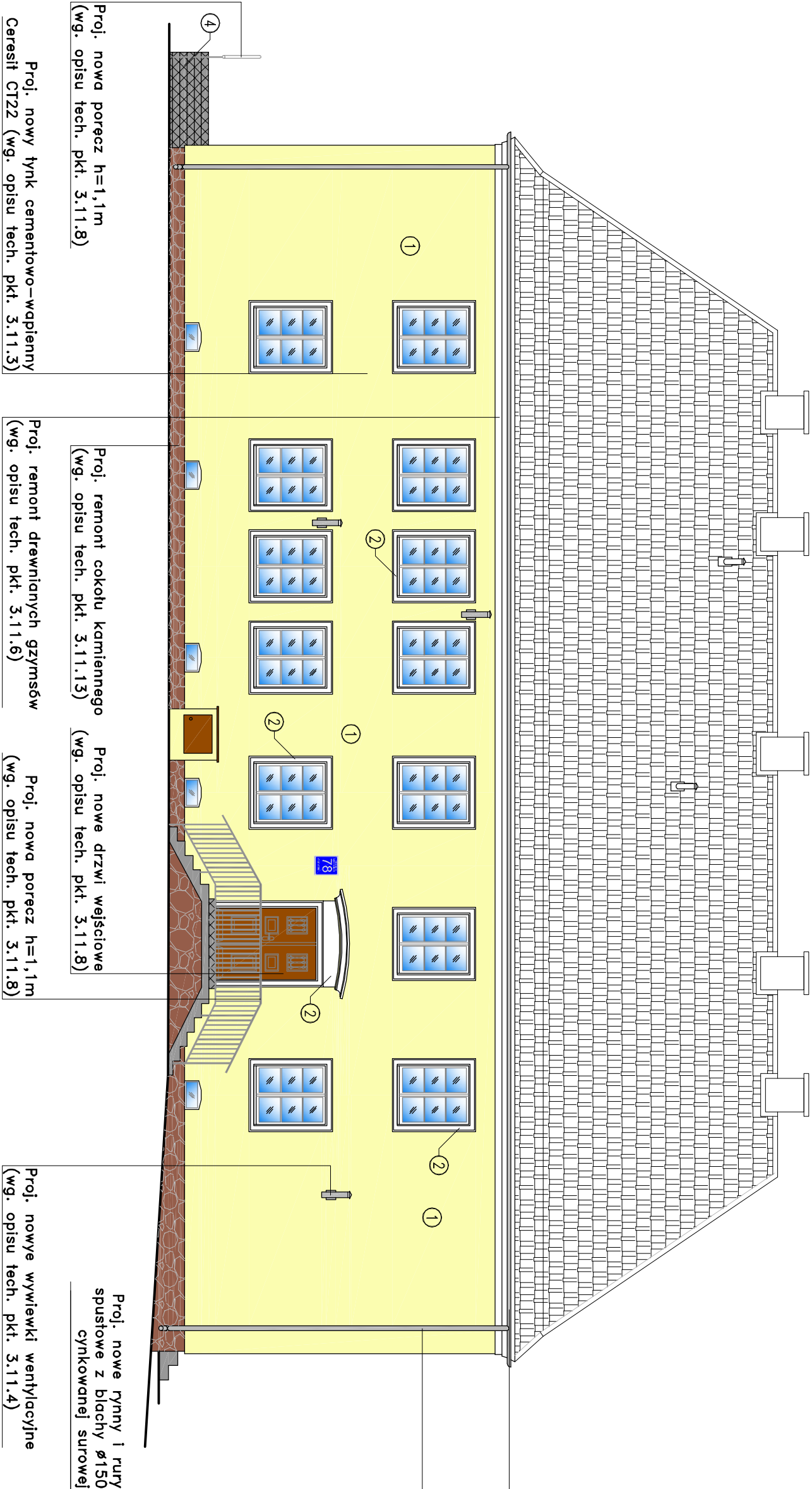


ELEWACJA
PÓŁNOCNO-WSCHODNIA
SKALA 1:100



BBB BIURO PROJEKTÓW BUDOWLANO-INŻYNIERYJNYCH Katarzyna Malicka ul. Skarbka z Gór 126C lok.22 03-287 Warszawa tel. 501-654-476 e-mail: malicki@bbp.pl			
Projekt remontu elewacji w budynku mieszkalnym przy ul. 17 Syczeńna 78 w Ciechanowie			
ELEWACJA PÓŁNOCNO - WSCHODNIA			
nazwa rysunku:		stadium:	
Inwestor: Wspólnota mieszkaniowa ul. 17 Syczeńna 78: 06-400 Ciechanów		Projekt Budowlany	
Lokalizacja: ul. 17 Syczeńna 78 06-400 Ciechanów; dz. ew. 1354/5		branża:	Skala:
Architektura		1:100	
zespół projektowy:			
projektował: mgr inż. Michał Kubacki		uprawnienia:	podpis:
opracował: inż. Mariusz Malicki MAZ0953/PWOKb/17		St-535/80	numer rysunku:
data: styczeń 2018		wersja: A	format: A3
3			