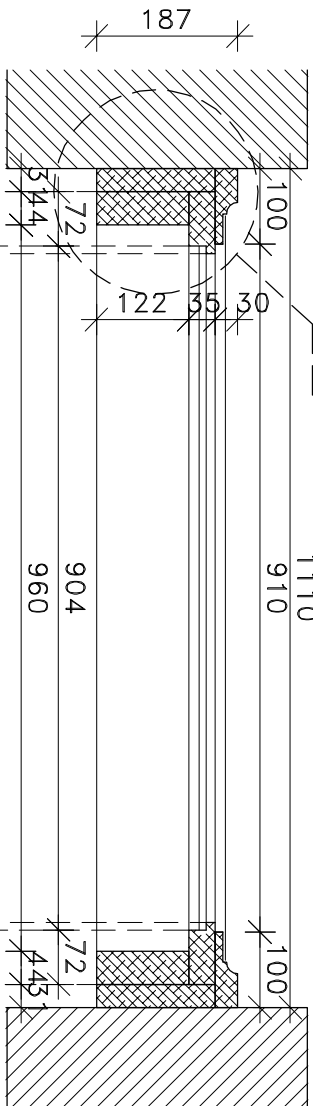
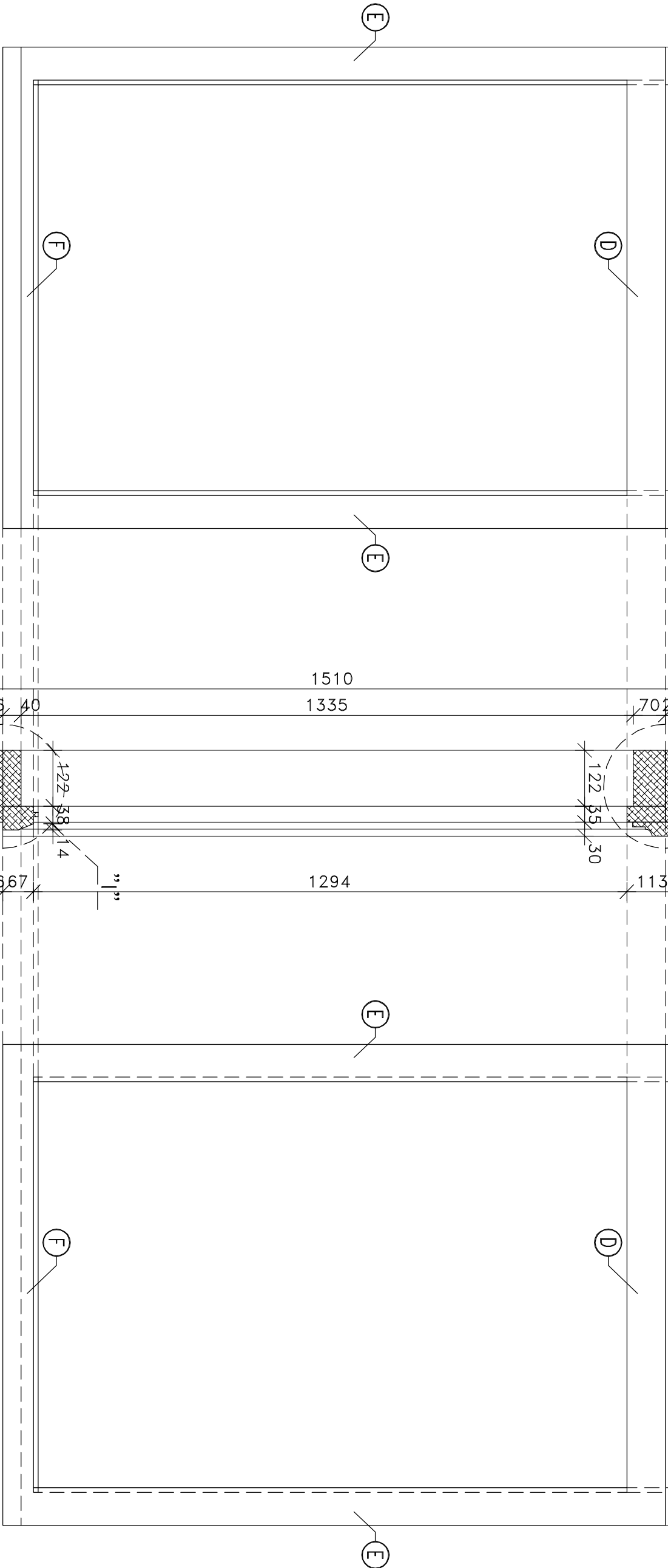
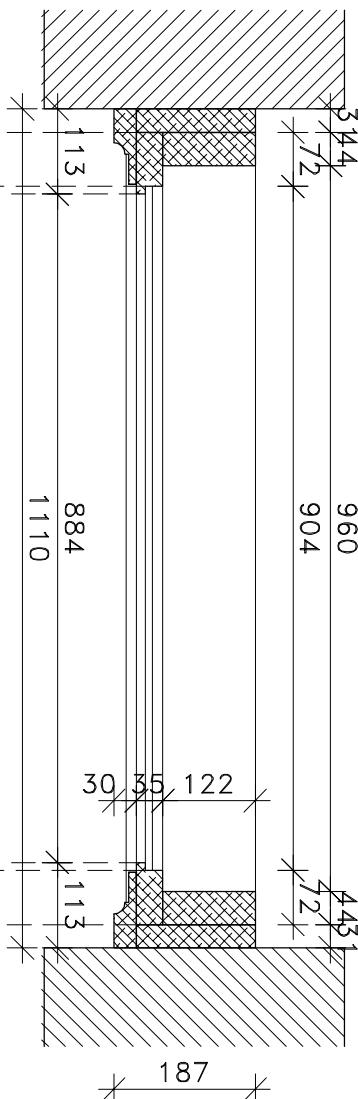


Ościeznica
strona wewnętrzna

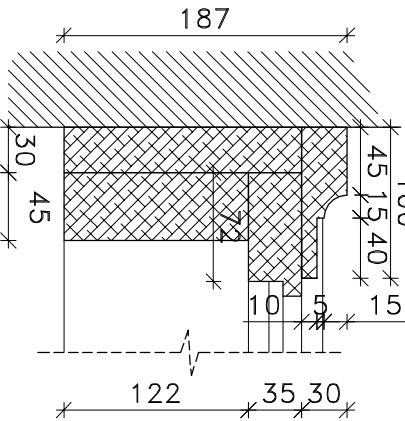


Ościeznica
strona zewnętrzna



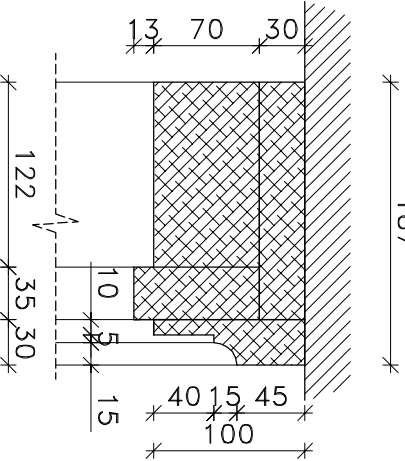
Detail "G"

Skala 1:5



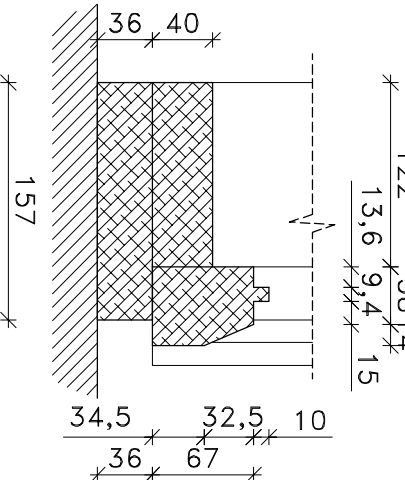
Detail "H"

Skala 1:5



Detail "I"

Skala 1:5



Legenda:

- Ⓛ – Ramiak górny ościeznicy
- Ⓧ – Ramiak boczny ościeznicy
- Ⓩ – Ramiak dolny ościeznicy/próg

Opis elementów składowych okna

wg. PN-EN 12519-2007

UWAGA:

- Przedstawione powyżej wymiary mają charakter jedynie poglądowy i mogą nieznacznie odbiegać od rzeczywistych wymiarów.
- Przed przystąpieniem do prac należy wszystkie wymiary dokładnie zweryfikować i pobrać z natury.

BPR BIURO PROJEKTÓW BUDOWLANO-INŻYNIERYJNYCH Katarzyna Malicka ul. Jana Pawła II 12D (1 piętro) 05-250 Raczynin tel. 501-554-476 e-mail: malickin@wp.pl			
nazwa opracowania: Projekt wymiany stolarki okiennej w budynku mieszkalnym wielorodzinnym przy ul. Okrzei 13 w Ciechanowie			
nazwa rysunku: OKNO O1 PROJEKT OŚCIEŻNICY			
inwestor: Towarzystwo Budowlane Społecznego Sp z o.o. w Ciechanowie	stadium: Projekt Budowlany		
ul. Okrzei 14; 05-400 Ciechanów			
lokalizacja: ul. Okrzei 13; 05-400 Ciechanów;	branża: ----		
dz. ew. 137/4/52; Jodłęb 0030 Podzamcze			
zespół projektowy:	uprawnienia:	podpis:	numer rysunku:
Inż. Mariusz Malicki MAZ/0953/PWOKb/17			
data: maj 2019	wersja: A	format: A3	7