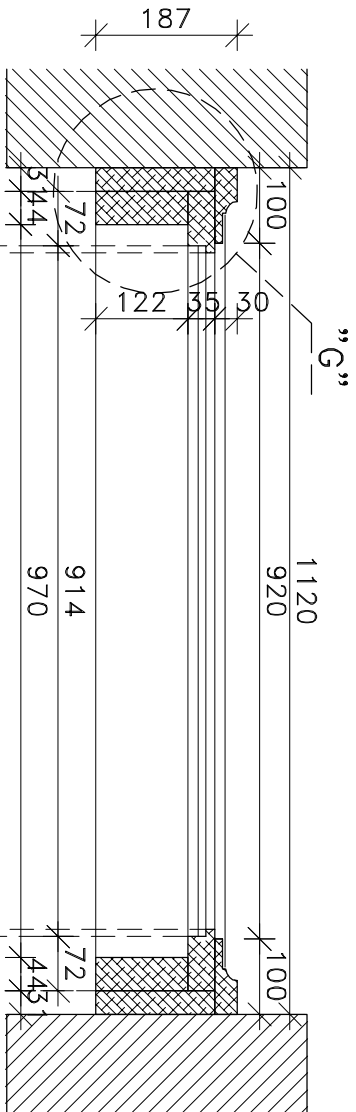
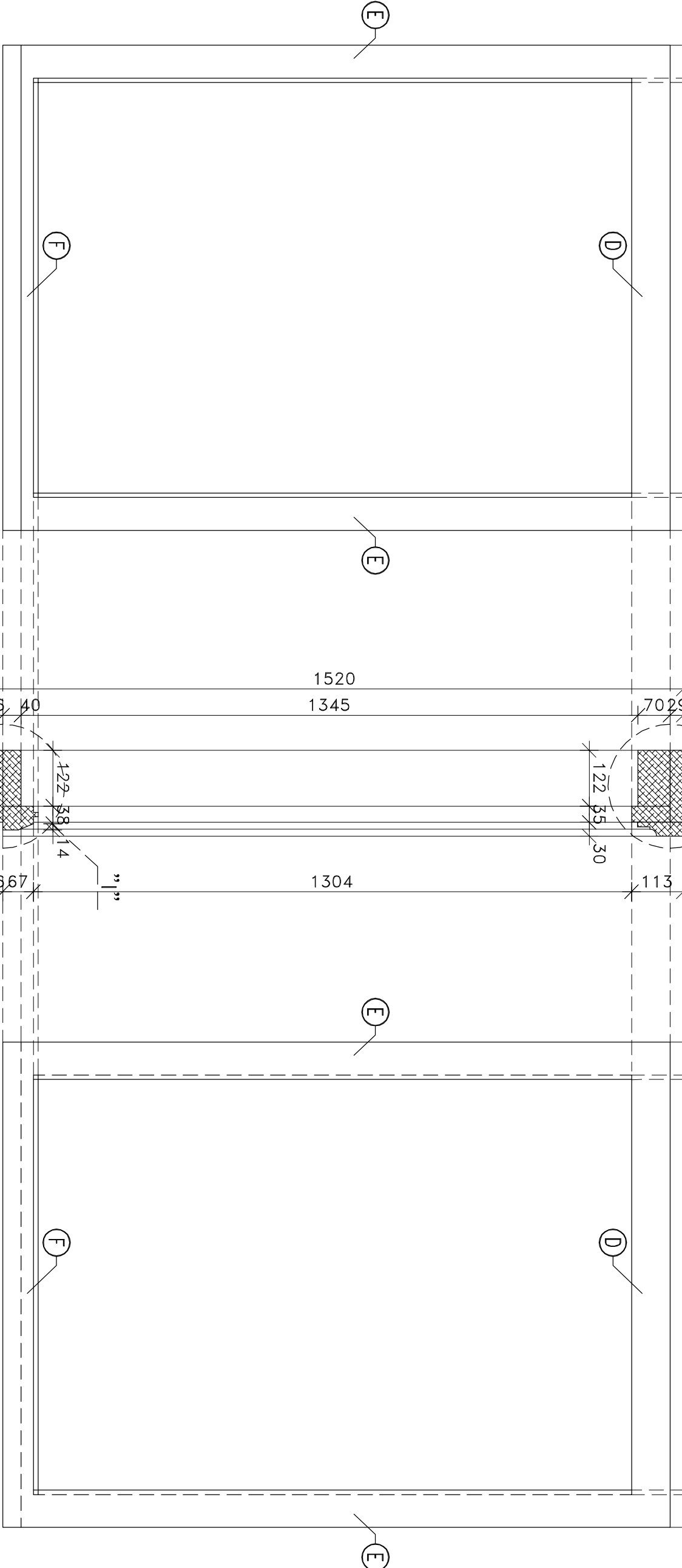


Ościeznica  
strona wewnętrzna

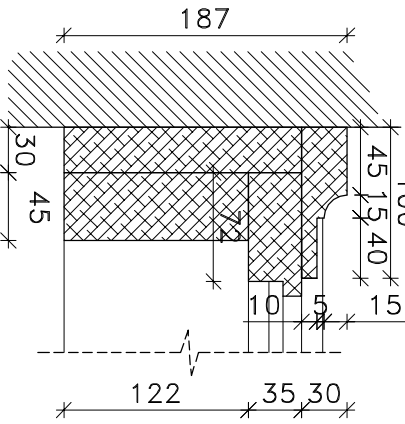


Ościeznica  
strona zewnętrzna



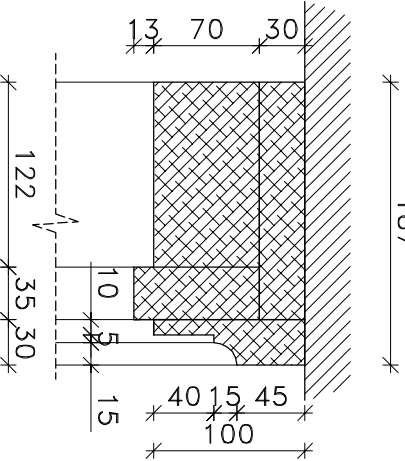
Detail "G"

Skala 1:5



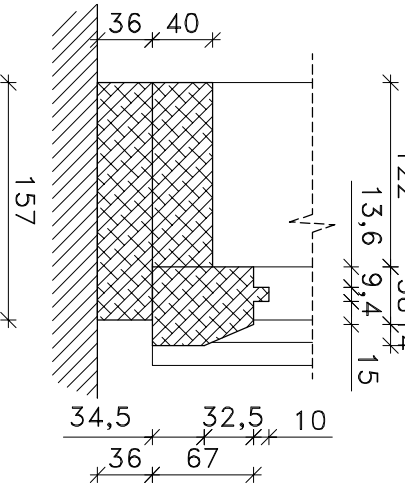
Detail "H"

Skala 1:5



Detail "I"

Skala 1:5



Legenda:

- ⓓ – Ramiak górny ościeznicy
- ⓔ – Ramiak boczny ościeznicy
- ⓕ – Ramiak dolny ościeznicy/próg

Opis elementów składowych okna  
wg. PN-EN 12519-2007

UWAGA:

- Przedstawione powyżej wymiary mają charakter jedynie poglądowy i mogą nieznacznie odbiegać od rzeczywistych wymiarów.
- Przed przystąpieniem do prac należy wszystkie wymiary dokładnie zweryfikować i pobrać z natury.

**BPP** BIURO PROJEKTÓW BUDOWLANO-INŻYNIERYJNYCH Katarzyna Malicka  
ul. Jana Pawła II 12D (1 piętro) 05-250 Raszyn tel. 501-554-476 e-mail: malicki@wp.pl

Projekt wymiary stolarki okiennej w budynku mieszkalnym  
wielorodzinnym przy ul. Okrzei 18 w Ciechanowie

nazwa rysunku:  
OKNO O1 PROJEKT OŚCIEŻNICY

inwestor:	stadium:	Projekt Budowlany
Towarzystwo Budowlane Społecznego Sp z o.o. w Ciechanowie		
ul. Okrzei 14; 05-400 Ciechanów		
lokalizacja:	branża:	Skala:
ul. Okrzei 18; 05-400 Ciechanów	----	1:10/1:5
dz. ew. 137/131; obręb 0030 Podzamcze		
zespół projektowy:	uprawnienia:	podpis:
inż. Mariusz Malicki MAZ/0953/PWOKb/17		
data: maj 2019	wersja: A	format: A3