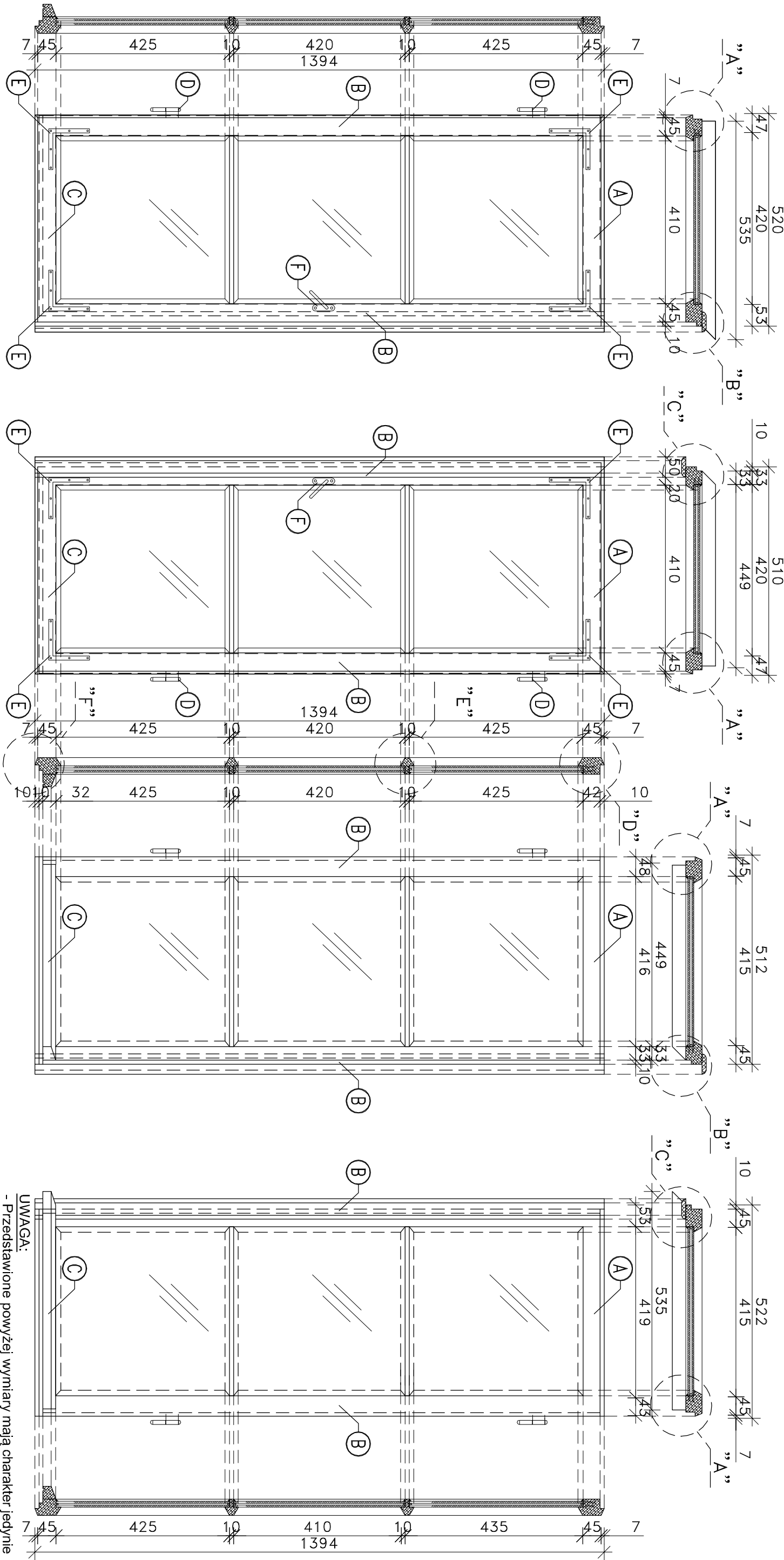


Skrzydło "bierne"
strona wewnętrzna

Skrzydło "czynne"
strona wewnętrzna

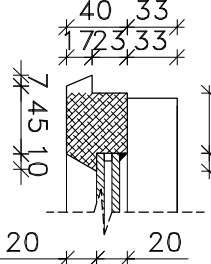
Skrzydło "czynne"
strona zewnętrzna

Skrzydło "bierne"
strona zewnętrzna



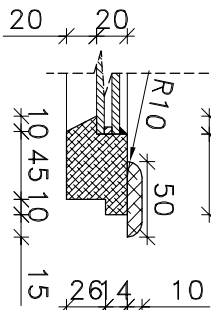
Detail "A"

Skala 1:5



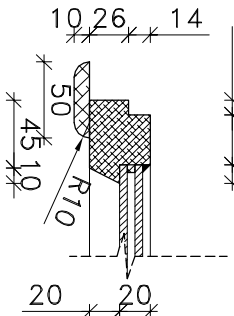
Detail "B"

Skala 1:5



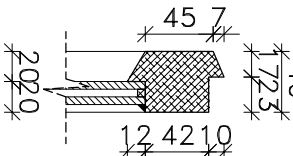
Detail "C"

Skala 1:5



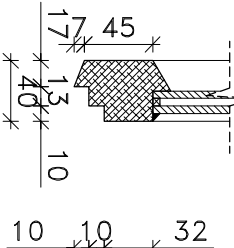
Detail "D"

Skala 1:5



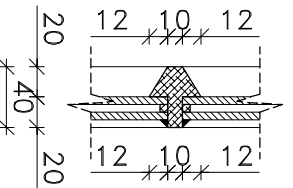
Detail "E"

Skala 1:5



Detail "F"

Skala 1:5



Legenda:

- A – Ramiak górny skrzydła
- B – Ramiak boczny skrzydła
- C – Ramiak dolny skrzydła
- D – Zawiasa czopowa
- E – Naroznik okienny
- F – Klamka okienna

Opis elementów składowych okna
wg. PN-EN 12519-2007

UWAGA:
- Przedstawione powyżej wymiary mają charakter jedynie poglądowy i mogą nieznacznie odbiegać od rzeczywistych wymiarów.
- Przed przystąpieniem do prac należy wszystkie wymiary dokładnie zweryfikować i pobrać z natury.

BPB BIURO PROJEKTÓW BUDOWLANO-INŻYNIERYJNYCH Katarzyna Malicka ul. Jana Pawła II 12D (1 piętro) 05-250 Radziejów tel. 501-654476 e-mail: malickie@wp.pl			
Projekt wykonany stolarki okiennej w budynku mieszkalnym wielorodzinnym przy ul. Sienkiewicza 32A w Ciechanowie			
nazwa rysunku: OKNO O2 PROJEKT SKRZYDŁA			
Investor:	stadium: Projekt Budowlany		
Towarzystwo Budowlane Społeczne Sp. z o.o. w Ciechanowie	Projekt Budowlany		
ul. Okrzei 14, 06-400 Ciechanów	branża: ---		
lokalizacja:	Skala: 1:10/1:5		
ul. Sienkiewicza 32A, 06-400 Ciechanów	numer rysunku: 9		
dz. ew. 1550/5 : obreń 0030 Podzamcze	data: sierpień 2019		
zespół projektowy:	uprawnienia:	podpis:	format: A4
inż. Mariusz Malicki MAZ0953/PWOKO/17	wersja: A		