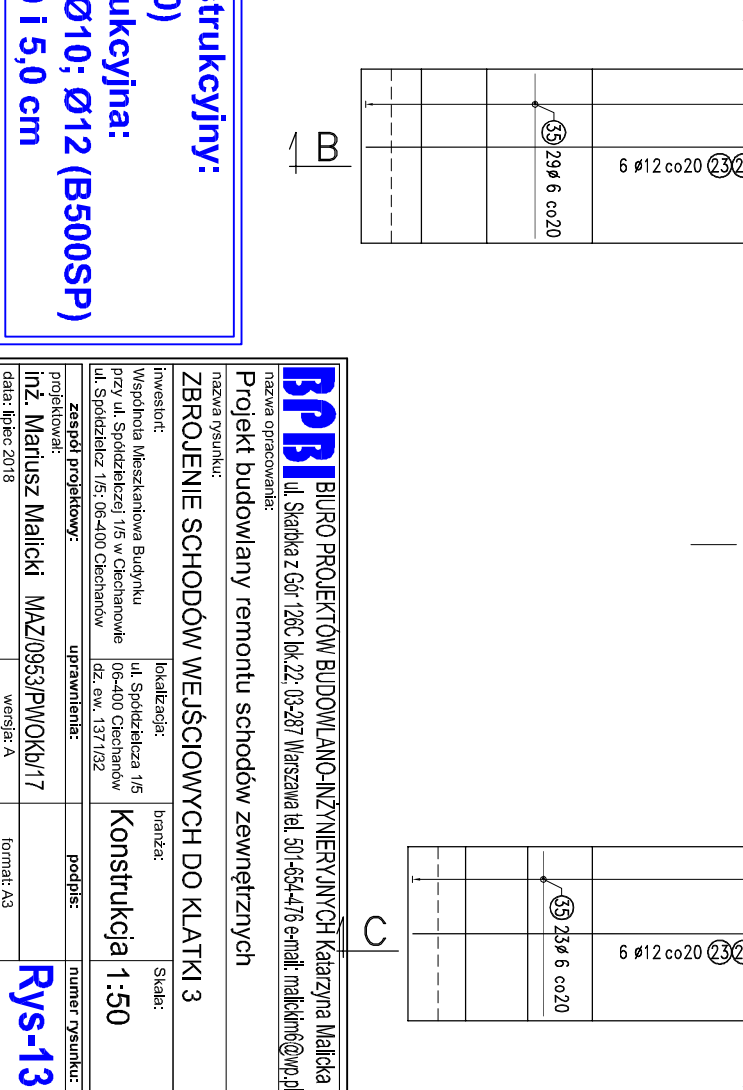
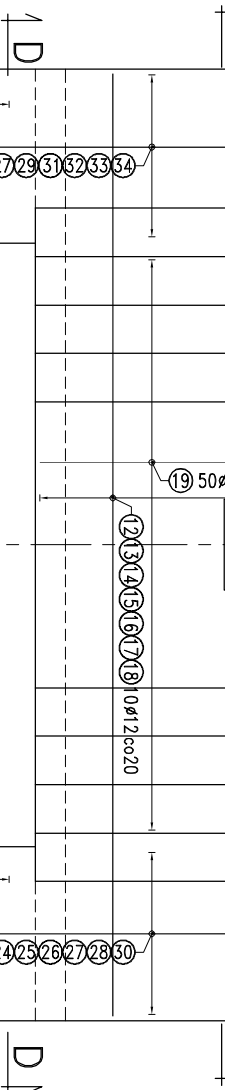
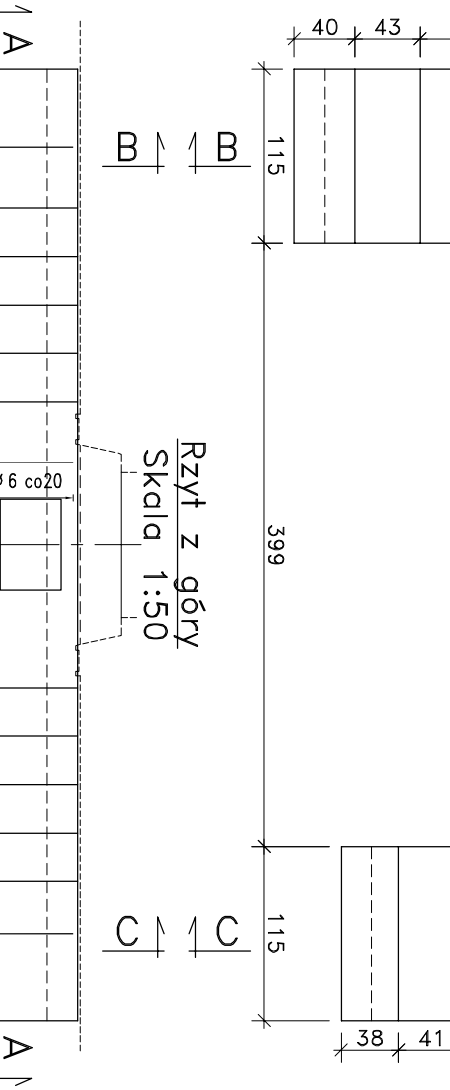
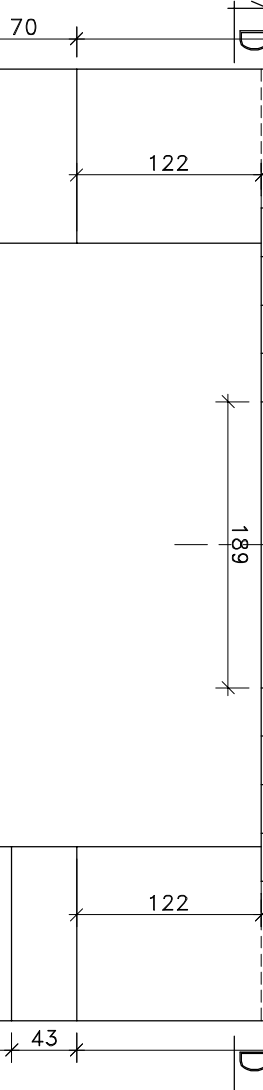
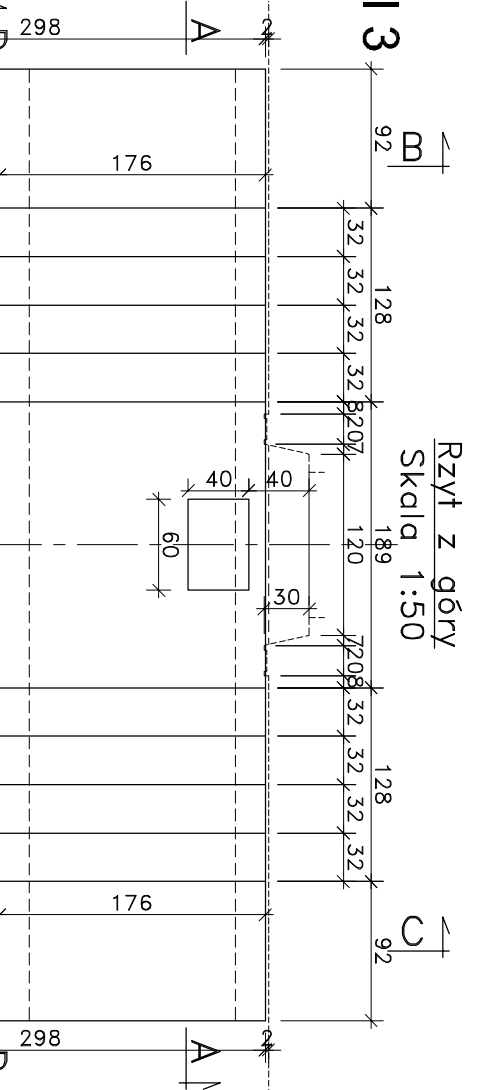
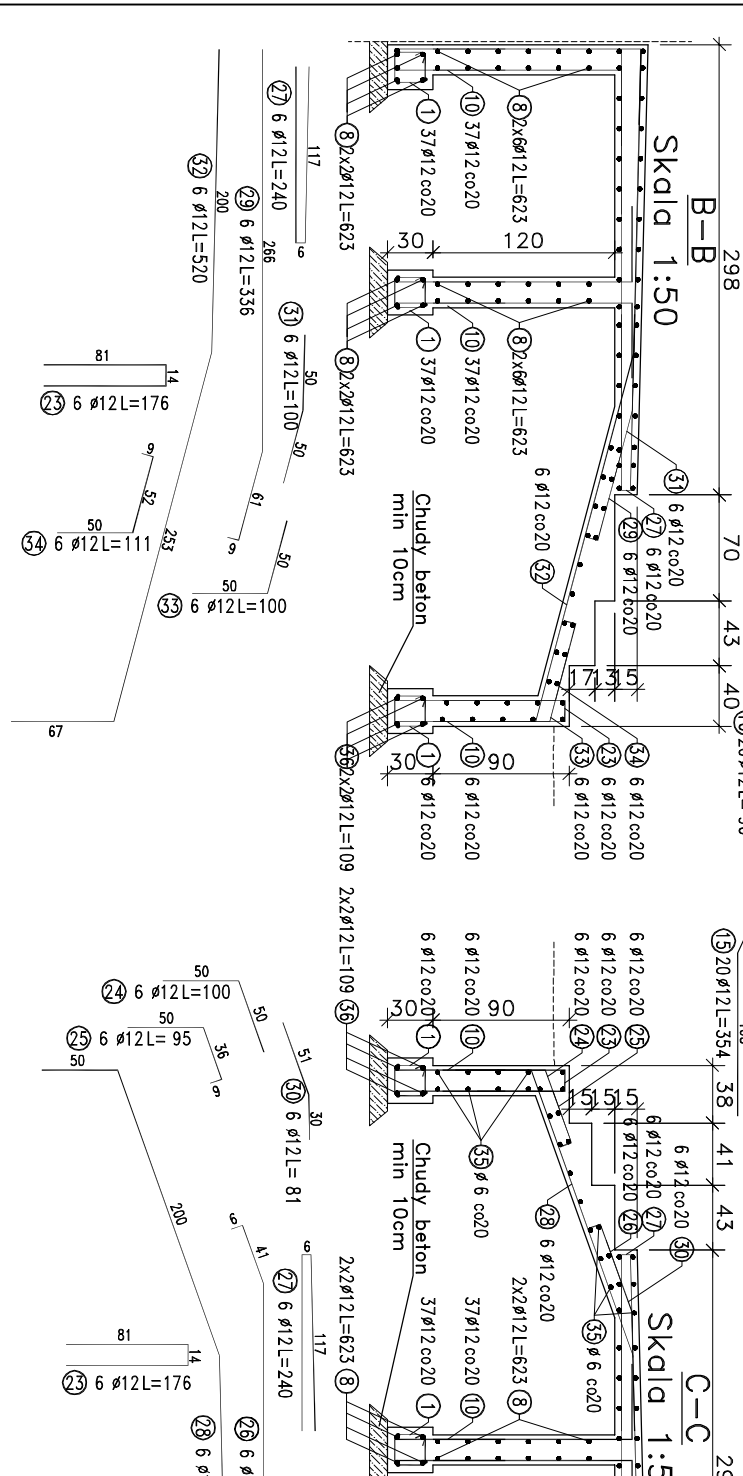
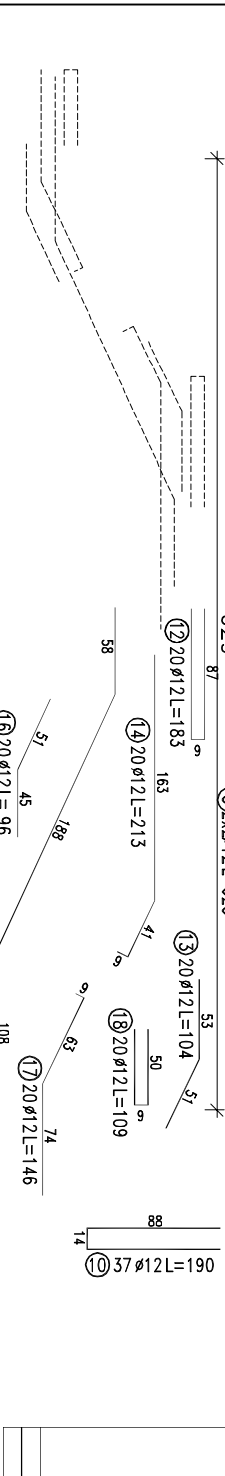
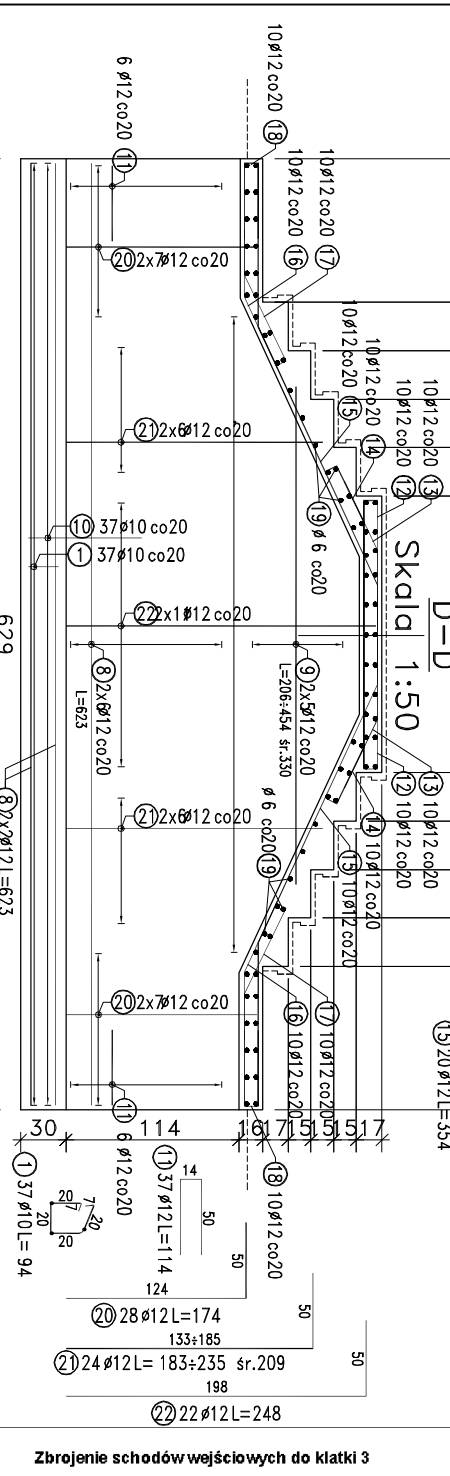
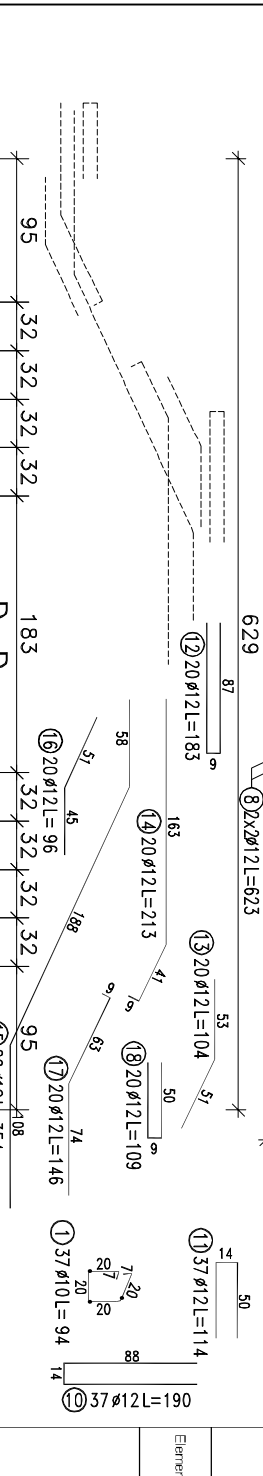
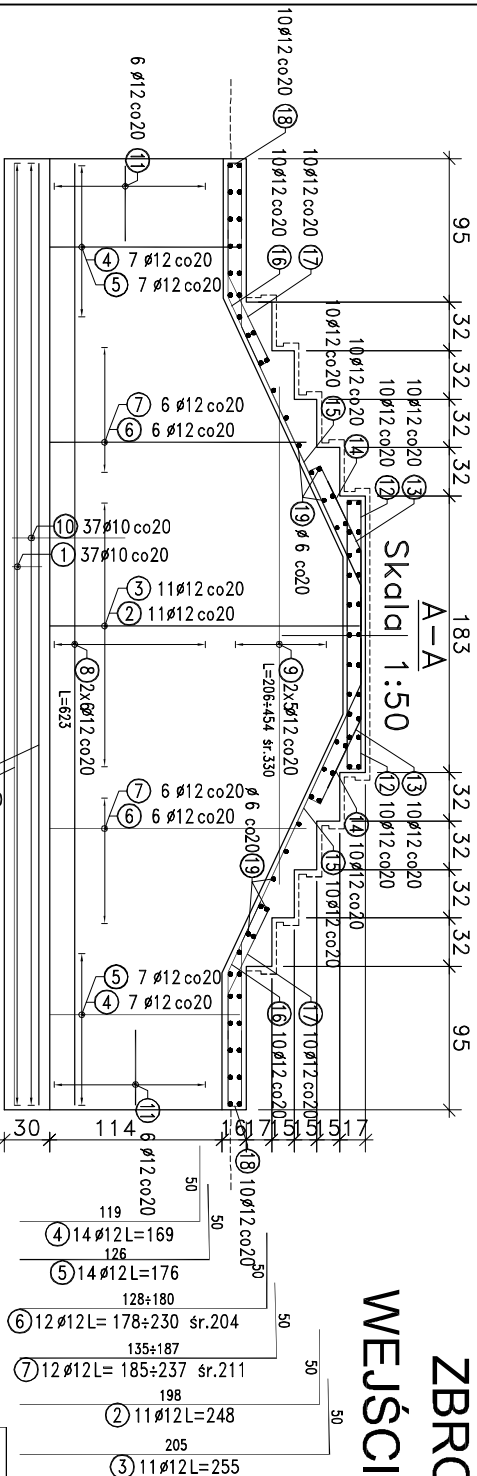


ZBROJENIE SCHODÓW

WEJŚCIOWYCH DO KLATKI 3

SKALA 1:50



WYKAZ STALI									
Element	Nr	Ø	Długość	Ciężkość				Liczba	Uwagi
				średnia	średnia	średnia	średnia		
pręt	pręt	m	st.	Ø5	Ø8	Ø10	Ø12		
1	10	0,94	80			80,84	27,28		
2	12	2,48	11				27,28		
3	12	2,55	11				28,05		
4	12	1,59	14				23,66		
5	12	1,76	14				24,64		
6	12	2,04	12				24,06	dl. str.	
7	12	2,11	12				23,82	dl. str.	
8	12	6,23	32				199,56		
9	12	3,30	20				66,00	dl. str.	
10	12	1,90	80				169,40		
11	12	1,14	24				27,26		
12	12	1,83	20				36,60		
13	12	1,04	20				20,80		
14	12	2,13	20				42,80		
15	12	3,54	20				70,80		
16	12	0,96	20				19,20		
17	12	1,46	20				29,20		
18	12	1,06	20				21,60		
19	8	1,74	28				48,72		
20	12	2,09	24				50,16	dl. str.	
21	12	2,48	22				64,56		
22	12	1,76	12				21,12		
23	12	1,00	6				6,00		
24	12	0,85	6				5,70		
25	12	3,24	6				19,44		
26	12	2,40	12				28,80		
27	12	4,75	6				28,50		
28	12	4,75	6				20,16		
29	12	0,91	6				4,86		
30	12	1,00	6				6,00		
31	12	1,00	6				6,00		
32	12	6,20	6				31,20		
33	12	1,00	6				6,00		
34	12	1,11	6				6,66		
35	6	1,09	52				9,72		
36	12	1,03	8				8,72		
Ciężkość prętów				(m)	86,00	80,84	1169,43		
Masa dla 1 elem. węg. Ø				(kg)	0,222	0,395	0,617	0,888	
Masa dla 1 elem. węg. Ø				(kg)	33,6	48,9	1055,3		
Masa dla 1 elem. węg. Ø				(kg)	11,36	8			
MASA CAŁKOWITA węg. Ø					33,6	48,9	1055,3		
MASA CAŁKOWITA					1136,6				

Zbrojenie schodów wejściowych do klatki 3

Beton konstrukcyjny:

C16/20 (B20)

Stal konstrukcyjna:

AIIIIN - Ø6; Ø10; Ø12 (B500SP)

Otulina: 3,0 i 5,0 cm

BPR BIURO PROJEKTÓW BUDOWLANO-INŻYNIERYJNYCH Katarzyna Malicka
ul. Skarbka z Gór 126C lok.22 03-287 Warszawa tel. 501-654-476 e-mail: malickink@wp.pl

Projekt budowlany remontu schodów zewnętrznych

ZBROJENIE SCHODÓW WEJŚCIOWYCH DO KLATKI 3

Skala: 1:50

branża: Konstrukcja

ul. Spółdzielcza 1/5 w Ciechanowie 06-400 Ciechanów 02. ew. 1371/92

inż. Mariusz Malicki MAZ/0953/PWOKb/17

data: lipiec 2018

Rys-13