

COINTEGRATING VARs

ZBROJENIE

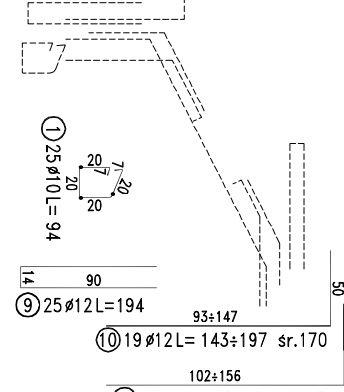
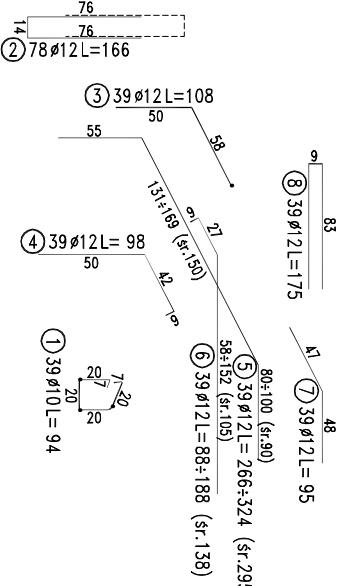
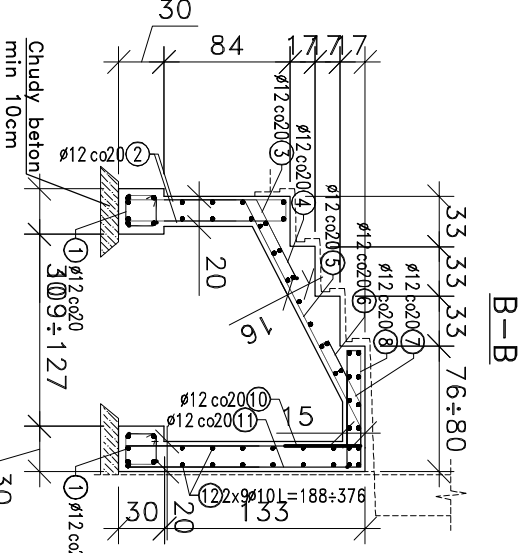
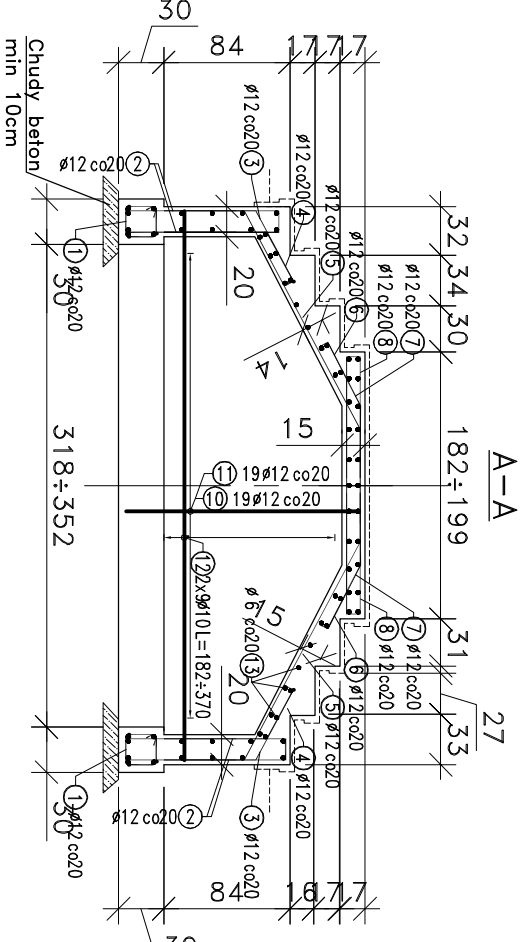
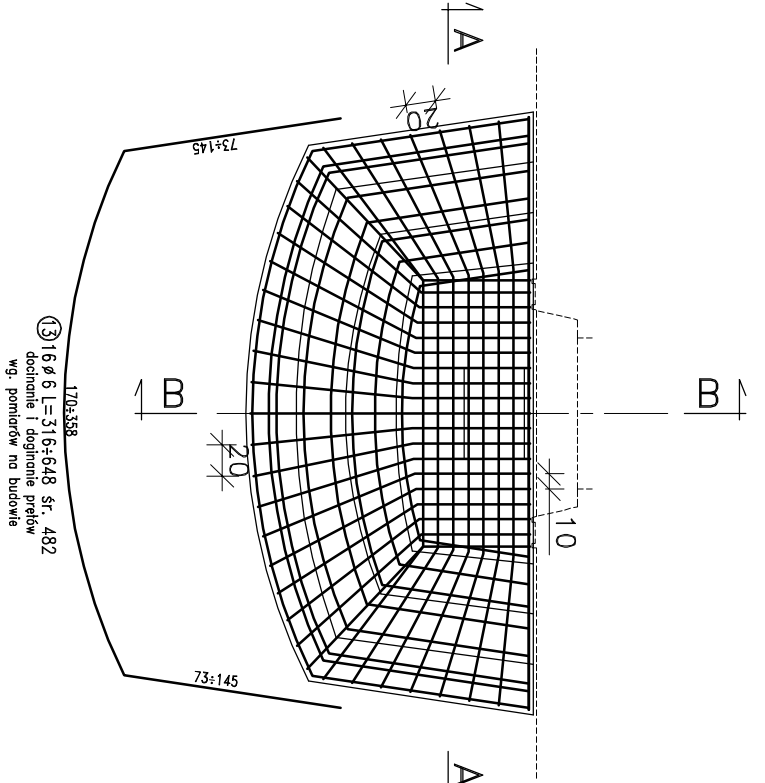
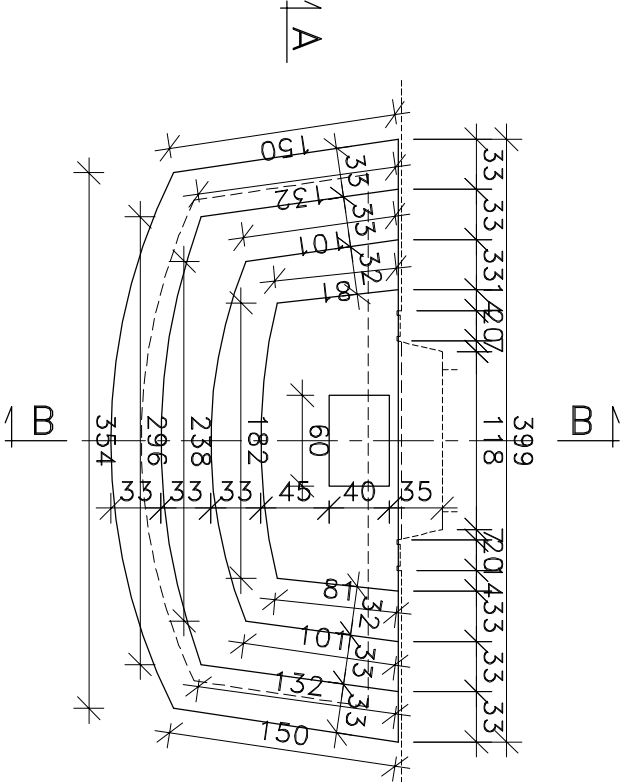
SKALA 1:50

Rzut z góry

Skala 1:50

Sschemat rozkładu prętów w rzucie

Skala 1:50



WYKAZ STALI									
Element	Nr pręta	Ø mm	Dług. pręta m	Ilość prętów szt.	Długość			Uwagi	
					ø6	ø10	ø12		
	1	10	0,94	60		56,40			
	2	12	1,66	70			116,20		
	3	12	1,08	35			37,60		
	4	12	0,98	35			34,30		
	5	12	2,92	35			102,20	podano dl. średnią	
	6	12	1,68	35			56,80	podano dl. średnią	
	7	12	0,95	35			33,25	podano dl. średnią	
	8	12	1,75	35			61,25		
	9	12	1,94	25			48,50		
	10	12	1,70	19			32,30	podano dl. średnią	
	11	12	1,79	19			34,01	podano dl. średnią	
	12	10	2,62	18		50,76		podano dl. średnią	
	13	6	4,60	16		73,60		podano dl. średnią	
	Długość prętów			(m)	73,60	107,16	558,61		
	Masa 1 mb			(kg/m)	0,222	0,617	0,888		
	Masa dla 1 elem. wg ø			(kg)	16,3	66,1	496,0		
	Masa dla 1 elem. wg ø			(kg)		578,4			
	Masa dla 1 elem. wg ø			(kg)		16,3	66,1	496,0	
	Masa dla 1 elem. wg ø			(kg)		578,4			
	MASA CAŁKOWITA			wg ø	16,3	66,1	496,0		
	MASA CAŁKOWITA					578,4			


Beton konstrukcyjny:

C16/20 (B20)

Stal konstrukcyjna:

ALLIN - Ø6; Ø10; Ø12 (B500SP)

Otulina: 3,0 i 5,0 cm

 BIURO PROJEKTÓW BUDOWLANO-INŻYNIERSKICH Katarzyna Malicka ul. Świerkoka z Górl 126C lok.22 03-287 Warszawa tel. 501-554-4176 e-mail: malickibpm@wp.pl nazwa opracowania:			
Projekt remontu budynku mieszkalnego wielorodzinnego przy ul. Świętochowskiego 7 w Ciechanowie			
nazwa rysunku: SCHODY ZEWNĘTRZNE FRONTOWE - ZBROJENIE			
inwestor: Wspólnia mieszkaniowa ul. Świętochowskiego 7, 06-400 Ciechanów	stadium: Projekt Budowlany		
lokalizacja: ul. Świętochowskiego 7 06-400 Ciechanów; dz. ew. 1364/10; obręb 0030 Podzamcze	branża: Konstrukcja	Skala: 1:50	
zespół projektowy:	uprawnienia:	podpis:	numer rysunku:
projektował: inż. Marusz Malicki	MAZ/0953/PWOkb/17		
data: kwiecień 2019	wersja: A	format: A3	21